


Dépannage

Vous avez une erreur lors de la connexion VPN et vous n'arrivez pas à vous connecter ? Pas de panique, avant de déposer un ticket, tentez de comprendre ce qui arrive ! :-)

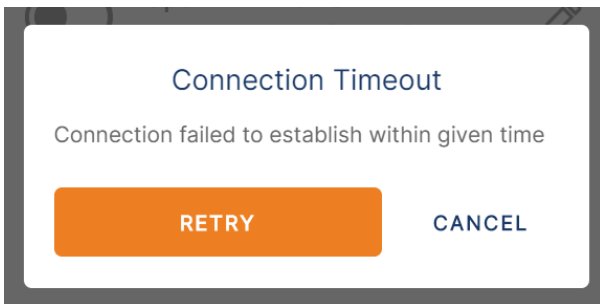
Erreur "User authentication failed"

Votre identifiant ou mot de passe MONA est erroné. **Attention l'identifiant est la partie avant l'arobase, non l'adresse email complète !** Sinon, [réinitialisez votre mot de passe MONA](#) (même si vous pensez le connaître ☐☐).

 Vous devez ensuite [mettre à jour votre nouveau mot de passe dans votre profil OpenVPN](#) en cliquant sur le crayon pour modifier votre profil.

Erreur "Connection Timeout"

Vous n'utilisez vraisemblablement pas le bon profil. L'avez-vous réellement mis à jour en suivant la procédure ? Récupérez le dernier profil VPN sur MONA et réessayez.

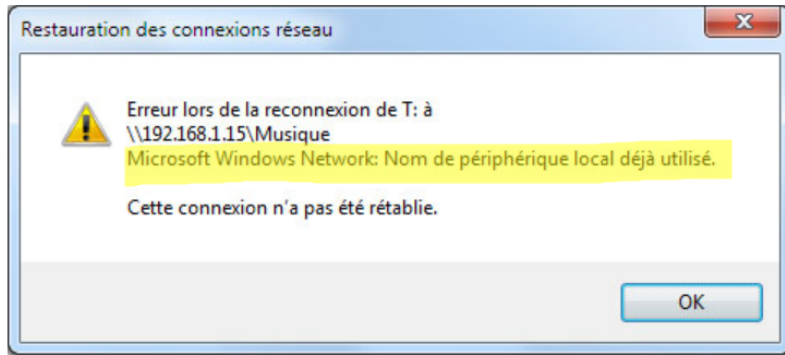


Attention : le VPN ne peut évidemment pas être utilisé depuis la Comcom !! Il est prévu pour être utilisé uniquement EN DEHORS de nos connexions internet ou bâtiment. Il n'est pas non plus nécessaire si vous êtes dans l'un de nos sites suivants : Maison des Entrepreneurs, Maison de l'Enfance de Saverne, Maison de l'Enfance de Dettwiller (qui sont sur le même réseau).

Erreur lors de l'accès aux disques réseau "BUREAUTIQUE" (ou autres)

Il peut arriver une erreur du type "Nom de périphérique local déjà utilisé". Celle-ci survient lorsque vous ne vous êtes pas déconnecté correctement en quittant votre lieu de travail (ex : PC mis en veille) et que vous tentez de vous reconnecter de chez vous (sortie de veille et lancement du VPN).

Le serveur pense que vous êtes encore au siège ! Prenez l'habitude de bien éteindre votre poste avant de vous reconnecter d'un autre lieu géographique.



Pour résoudre cette erreur, il suffit d'éteindre votre ordinateur, attendre une minute et le rallumer.

Vous pouvez également utiliser le petit fichier sur votre bureau qui s'appelle "script.bat" ou "dépannage réseau.bat" afin de déconnecter et reconnecter vos disques. Ce fichier n'est qu'un raccourci pour les opérations de déconnexions et reconnexion d'un disque réseau (usage de base de l'explorateur de fichiers), aussi vous pouvez tout à fait le faire manuellement ! :-)

Révision #11

Créé 13 avril 2021 12:55:44 par david.roublot

Mis à jour 19 octobre 2023 14:27:43 par david.roublot